

9. Münchner Frauenlauf gegen Brustkrebs

Sonntag, 6. Oktober 2013
10.00 Uhr

Neu:

Funktions-Laufshirts
10 Euro Spende an die Bayerische Krebsgesellschaft e.V.
Juniorlauf der Sky Stiftung

Strecken: 5 km / 10 km



Über 2000 Teilnehmerinnen in 2012

Walking | Running | Juniorlauf
www.frauenlauf-muenchen.de

Laufen und Helfen

Setzen Sie gemeinsam mit uns ein Zeichen gegen Brustkrebs und werden Teil unserer Laufbewegung!

Mit Ihrer Teilnahme spenden Sie automatisch 10 Euro für Brustkrebskranke Frauen. Alle Spenden aus dem Münchner Frauenlauf fließen in den Brustkrebs-Härtefonds der Bayerischen Krebsgesellschaft e.V. für betroffene Frauen, die aufgrund ihrer Erkrankung in eine finanzielle Notlage geraten sind.

Die Bayerische Krebsgesellschaft e.V.

Wir beraten Frauen mit Brustkrebs und helfen ihnen bei der Krankheitsbewältigung, um neue Perspektiven für ein Leben mit Krebs zu entwickeln. In unseren Krebsberatungsstellen bieten wir Betroffenen ein umfangreiches Angebot an Vorträgen, Kursen und Gruppen.

Sie möchten unsere Arbeit unterstützen? Dann spenden Sie direkt an die Bayerische Krebsgesellschaft e.V.

Spendenkonto: 780 17 00,
Bank für Sozialwirtschaft
BLZ 700 205 00

Hinweis: Auf Wunsch erhalten Sie eine Spendenbescheinigung. Bitte geben Sie bei der Überweisung im Verwendungszweck Ihre Adresse, den Vermerk Frauenlauf und den Zusatz: Spendenbescheinigung an. Spenden sind steuerbegünstigt.

Werden Sie Spendensammler und schenken Sie neue Lebensfreude! Sie möchten sich noch mehr engagieren und zusätzliche Spenden für den Härtefonds sammeln? Dann bilden Sie Ihre eigene Spenden-Lauf- oder Walking-Gruppe.

Motivieren Sie Freunde, Verwandte oder Kollegen zum Mitmachen und gewinnen Sie Förderer oder Sponsoren, die Ihre Laufgruppe mit einer Spende unterstützen.

Weitere Infos unter www.frauenlauf-muenchen.de

Bei Fragen zur Bildung einer Spendenlaufgruppe wenden Sie sich bitte an:

Bayerische Krebsgesellschaft e.V.

Cornelia Gilbert Tel. 089 - 54 88 40 -45,
Email: gilbert@bayerische-krebsgesellschaft.de
Internet: www.bayerische-krebsgesellschaft.de

Rahmenprogramm

Ab 9.00 Uhr: Info-Stände, gemeinsames Warm-Up, Bühnenprogramm mit 95,5 Charivari-Moderatorin Sabrina Gander: Musik und Interviews mit prominenten Gästen - Christine Strobl, Münchens 2. Bürgermeisterin, Tina Schüssler, Kickbox-Weltmeisterin, Edith von Welser-Ude, Prof. Marion Kiechle, Direktorin der Frauenklinik am Klinikum rechts der Isar. Für die Unterhaltung der Youngsters sorgen u.a. „Die Biene Maja und Willi“.



Tina Schüssler



Edith von Welser-Ude



Marion Kiechle

Juniorlauf der Sky Stiftung

Körperliche Aktivität ist ein wichtiger Baustein für eine gesunde physische und geistige Entwicklung von Kindern und Jugendlichen. Sport und viel Bewegung an der frischen Luft machen nicht nur Spaß, sondern stärken das Immunsystem und senken das Krebsrisiko. Gesundheitsförderung und Prävention sollten daher bereits im Kindesalter eine wichtige Rolle spielen.

Die Sky Stiftung setzt sich dafür ein, junge Menschen für diese Themen zu sensibilisieren. Mit der Unterstützung prominenter Sportler und namhafter Wissenschaftler fördert die Sky Stiftung Projekte, die Kinder und Jugendliche aus allen sozialen Schichten und Kulturen zu mehr Bewegung motivieren und an eine gesunde Lebensweise heranführen. Der Juniorlauf passt perfekt zu diesem Engagement und steht daher in diesem Jahr unter der Schirmherrschaft der Sky Stiftung. Mehr Infos unter www.sky-stiftung.de

Als Partner des diesjährigen Laufs spendet der Kindersender Junior TV für 200 Kinder, die die Ziellinie passieren, je 5 Euro.



Der 9. Münchner Frauenlauf gegen Brustkrebs wird von folgenden Unternehmen unterstützt:



Vielen Dank!

Besuchen Sie uns auf Facebook:
www.facebook.com/MuenchnerFrauenlauf



Grußwort der Schirmherrin, Frau Staatsministerin Christine Haderthauer



Die Diagnose „Brustkrebs“ ist ein Schock und belastet betroffene Frauen und ihre Familien sehr. **Der Münchner Frauenlauf gibt uns die Gelegenheit, Solidarität mit Betroffenen zu zeigen und gleichzeitig mit Spenden zu helfen.** Das Thema Brustkrebs rückt durch den Lauf in den Fokus der Öffentlichkeit. So wird auch die Bereitschaft gestärkt, zur Krebsvorsorge zu gehen. Das ist wichtig, denn durch die Früherkennung steigen auch die Heilungschancen bei Krebs.

Ich danke der Bayerischen Krebsgesellschaft e.V. und ihren Förderern für die Realisierung des Laufes, den Helferinnen und Helfern für ihr soziales Engagement und ganz besonders allen Läuferinnen für ihre Spende, mit der sie den Brustkrebs-Härfonds für betroffene Frauen unterstützen. Gutes Gelingen der Veranstaltung wünscht

Christine Haderthauer
Bayerische Staatsministerin für Arbeit und Sozialordnung, Familie und Frauen

Grußwort der Schirmherrin Christine Strobl



Sehr gerne unterstütze ich den Münchner Frauenlauf gegen Brustkrebs, um Gelder für erkrankte Frauen in finanzieller Not zu sammeln. **Keine Frau sollte diese Erkrankung alleine durchleben müssen. Wie wichtig da ein offenes Ohr und verständnisvolle Hilfe sind, weiß ich aus eigener Erfahrung.**

Die Familie und Freunde bilden in dieser Zeit eine zentrale Stütze. Aber manchmal sind auch sie überfordert. Dann hilft die Beratung durch Psychoonkologen, wie sie in der Bayerischen Krebsgesellschaft e.V. arbeiten, um die Krankheit besser zu bewältigen und neuen Lebensmut zu schöpfen. Ich wünsche allen viel Freude beim Lauf und einen gelungenen Tag.

Christine Strobl
Münchens 2. Bürgermeisterin

Strecken

Start und Ziel: am Chinesischen Turm (Bushaltestelle). Von dort führt eine 5 km-Schleife durch den schönen Englischen Garten.

- 5 km Nordic Walking
- 5 km- oder 10 km- Lauf

Läuferinnen und Walkerinnen starten getrennt.

Startzeiten

- 10.00 Uhr: 500 m Juniorlauf der Sky Stiftung (2003 und jünger)
10.30 Uhr: 5 km Lauf
10.40 Uhr: 5 km Walking
11.45 Uhr: 10 km Lauf
12.45 Uhr: Siegerehrung

Altersklassenwertung (keine Siegerehrung, nur Gesamtwertungsehrung)

Umkleiden und Getränkeversorgung

- Alle Teilnehmerinnen mit Startnummer erhalten kostenlos ein Getränk vor Ort.
- Der Umkleideraum ist begrenzt, deshalb bitten wir alle Teilnehmerinnen, möglichst schon in Sportkleidung zu kommen.



Infos zur Anmeldung

Und so geht's: Um sich zum Lauf anzumelden, füllen Sie bitte das Anmeldeformular (rechts) aus und schicken es uns per Post / Fax zu oder Sie melden sich online auf www.frauenlauf-muenchen.de an.

Anmeldeschluss: Freitag, der 04.10.2013

Nachmeldungen sind am Veranstaltungstag vor Ort gegen eine Aufgebür von 4 € möglich.

Ihre **Startunterlagen** können Sie entweder schon vorab am Samstag, den 05.10.2013 ab 11.00 Uhr bei Karstadt Sports, Neuhauser Straße 20, in München oder am Veranstaltungstag vor Ort ab 8.00 Uhr abholen.

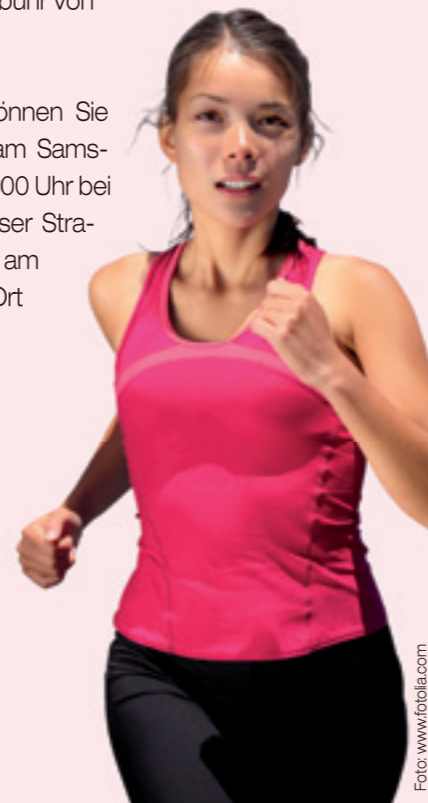


Foto: www.fotolia.com

Kontakt

FALIERO GRAIANI SPORTMANAGEMENT
„Münchner Frauenlauf 2013“
Luitpoldstraße 2, 85622 Feldkirchen
Telefon: 0152 - 09 16 43 08
Fax: 089 - 24 21 82 48

Internet: www.frauenlauf-muenchen.de

JA! ICH MACHE MIT!

Name, Vorname Geb. Datum

Straße, Nr.

PLZ / Ort (Verein)

Telefon Email

Strecke Startgebühr

Erwachsene 5 km Walking 20,00 €¹
Erwachsene 5 km Lauf 20,00 €¹
Erwachsene 10 km Lauf 20,00 €¹

Kinder & Jugendliche 5 km Lauf ermäßigt (*97 & jünger) 12,00 €¹
Kinder & Jugendliche 10 km Lauf ermäßigt (*97 & jünger) 12,00 €¹

¹ In der Startgebühr ist die Organisationsgebühr, die Zeitnahme und eine Spende an die Bayerische Krebsgesellschaft e.V. in Höhe von 10 € / Jugend 5,00 € enthalten. In der regulären Teilnahmegebühr ist kein Shirt enthalten. Ein Funktionslaufshirt kann wahlweise gegen einen Aufpreis von 10,00 € erworben werden.

Juniorlauf der Sky Stiftung ermäßigt (2003 & jünger) 8,00 €²

² In der Startgebühr ist die Organisationsgebühr & eine Spende an die Sky-Stiftung in Höhe von 4,00 € enthalten.

Ich möchte ein Funktions-Laufshirt für 10 € kaufen. Bitte ankreuzen!
 ja (wird empfohlen) nein

Stückzahl: **Größe³:** ³(Größen: S, M, L, XL)

Allgemeine Teilnahmebedingungen und Haftungsausschluss:

Es besteht kein Anspruch auf Rückerstattung der Organisationsgebühr bzw. Gutschrift bei Nichtantritt. Mit der Anmeldung erklärt sich die Teilnehmerin einverstanden, dass ihr Name in der Teilnehmerinnen- und Ergebnisliste veröffentlicht wird. Die Teilnehmerin willigt ein, dass ihre gespeicherten personenbezogenen Daten an einen kommerziellen Dritten zu Zwecken der Zeitnehmung weitergegeben werden. Die im Zusammenhang mit der Veranstaltung gemachten Fotos, Filmaufnahmen und Interviews der Teilnehmerinnen in Rundfunk, Fernsehen oder Printmedien, Büchern, fotomechanischen Vervielfältigungen können vom Veranstalter ohne Anspruch auf Vergütung verbreitet und veröffentlicht werden. Der Veranstalter übernimmt keine Haftung für gesundheitliche Risiken der Teilnehmerin im Zusammenhang mit der Teilnahme an der Laufveranstaltung. Die Teilnehmerin erklärt mit der Teilnahme, dass sie für die Teilnahme an diesem Wettbewerb ausreichend trainiert hat und körperlich gesund ist. Die Haftung des Veranstalters und der Sponsoren, für eigene Handlungen, sowie Handlungen ihrer gesetzlichen Vertreter oder Erfüllungsgehilfen beschränkt sich auf Vorsatz und grobe Fahrlässigkeit. Dies gilt nicht für Schäden, die auf der Verletzung des Lebens, des Körpers oder der Gesundheit beruhen. Hier gelten die allgemeinen gesetzlichen Bestimmungen. Der Veranstalter haftet – außer bei Vorsatz – nicht für atypische und nicht vorhersehbare Folgeschäden. Der Veranstalter übernimmt keine Haftung für unentgeltlich verwahrte Gegenstände. Mit meiner Unterschrift erkenne ich die Teilnahmebedingungen und den Haftungsausschluss an.

Datum Unterschrift

Anmeldung

Per Post: FALIERO GRAIANI SPORTMANAGEMENT
„Münchner Frauenlauf 2013“, Luitpoldstraße 2,
85622 Feldkirchen
Per Telefon / Fax: 0152 - 0916 43 08, Fax: 089 - 24 21 82 48
Per Internet: www.frauenlauf-muenchen.de

Überweisung

Hypo Vereinsbank BLZ: 700 202 700 Konto: 656 991 550
Verwendungszweck: 9. Münchner Frauenlauf